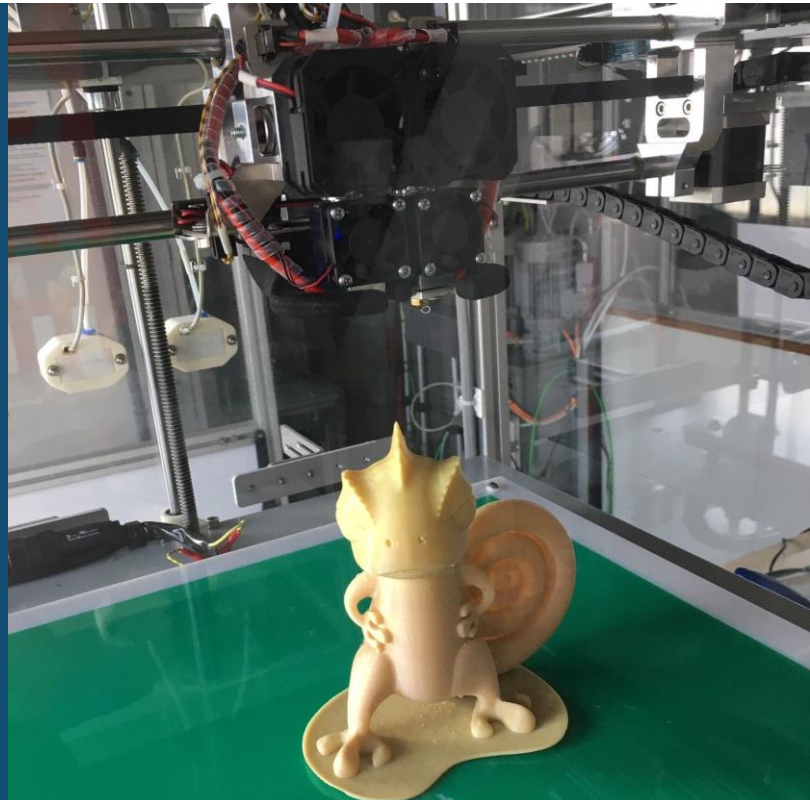


NEUES  
von  
GLAUB

Bleiben Sie  
informiert



Liebe LeserInnen,

was hat ein Chamäleon mit Glaub zu tun?

Wie das Chamäleon, sind auch wir **anpassungsfähig** und bleiben dabei **100% wir selbst**. Aktuelle Entwicklungen im Bereich der Automatisierung oder Software-Applikationen behalten wir im Blick und finden Lösungen, immer! Sie haben spannende Projekte? **Jetzt Vorsprung sichern!**

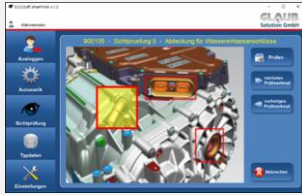
Viel Spaß beim Lesen wünscht das Glaub-Team



## GLAUB OFFIZIELL | Certified System Integrator

Ab sofort ist Glaub **Certified System Integrator** von **Universal Robots**. Damit dürfen wir - als **Vertragspartner von Universal Robots in Deutschland** - alle UR-Produkte liefern und integrieren. Unsere Mitarbeiter wurden in den vergangenen Wochen zu Hard- und Software intensiv geschult und freuen sich auf Ihre Projekte.

[HIER geht's zu unseren Referenzen](#)



## LÖSUNGSORIENTIERT | mobile Qualitätsprüfung

Die von Glaub, speziell für einen Kunden entwickelte **Tablet-basierte Softwarelösung**, stellt die **flexible Rückverfolgbarkeit von Produkten**, z. B. in einer frühen Phase der Musterproduktion, sicher. Die Lösung ist zudem auf andere Bereiche der Produktion adaptierbar und bietet damit eine **kostengünstige Variante** zu sonst aufwändigen, manuell durchgeführten **Qualitätsprüfungen**.

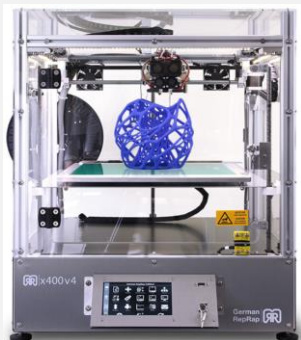
[Software-Lösungen von Glaub finden Sie HIER!](#)



## ZUKUNFTSORIENTIERT | Praktikum

Ob studien- bzw. schulbegleitende **Praktika, Abschlussarbeiten** für Absolventen der Techniker Akademie oder **Bachelor- und Masterarbeiten**. Sieben (Fachhoch)Schüler und Studierende hatten bisher in 2020 bei Glaub die Möglichkeit, ihr (Pflicht)Praktikum in den unterschiedlichsten Bereichen des Unternehmens zu absolvieren. Damit haben sie die Chance, echte "Berufsluft" zu schnuppern und möglicherweise die **Kollegen von morgen** zu werden.

[HIER mehr zum Thema Ausbildung & Studium bei Glaub](#)



## REALISIERT | 3D Rapid Prototyping

### Wofür ein 3D-Drucker und was kann der eigentlich?

Die Anforderungen an die **Glaub Konstruktionsabteilungen** werden immer komplexer. Gleichzeitig sollen Entwicklungsprozesse beschleunigt werden. Der 3D-Drucker **hilft uns, vorläufige Ideen zu testen und gleichzeitig zu visualisieren**. Das Druckverfahren, der schichtweise Materialauftrag mit so genannten Filamenten, kann mit diesem Drucker jedoch nicht die Anforderungen an Oberflächenqualität und Maßhaltigkeit eines Serienproduktes erfüllen. Unsere **mechanische und elektrische Konstruktion** verwenden den 3D-Drucker daher **für die Erstellung von Prototypen oder Konzept Modelldruck im max. Format 350x400x310mm**.

[Was können wir für Sie tun?](#)

Glaub Homepage  
Startseite

Folgen Sie uns auf:



#### Impressum

Glaub Unternehmensgruppe

Peiner Straße 225

DE-38229 Salzgitter

Tel: +49 5341 8639 0

Mail: [automation@glaub.de](mailto:automation@glaub.de)

Geschäftsführung:

Andrea Glaub, Claudia Glaub, Niko Glaub

Handelsregister Braunschweig

HRB 6143

Wenn Sie keinen Newsletter mehr erhalten möchten

[abmelden](#) | [unsubscribe](#)

[Impressum](#) • [Datenschutz](#) • [AGBs](#)